

MÓDULOS DE FORMACIÓN EN LÍNEA PARA PROFESORES DE ESPAÑOL



¿Qué es PRACTIRED?

- Módulos de formación pedagógica en formato digital
- Herramienta E-LABORA
- Metodología AICLE
- Diseño y elaboración de materiales de formación para profesores de español

¿POR QUÉ PRACTIRED?

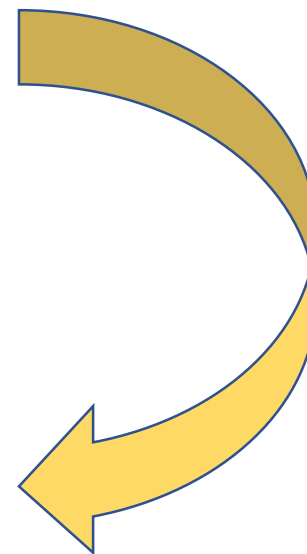
- Satisfacer necesidades formativas de los profesores de los países donde están ubicados los centros IC participantes.
- Ampliar la oferta formativa en línea
- Responder a necesidades concretas de los profesores de español

CONTEXTUALIZACIÓN:

- Proyecto Erasmus + 2014-2017: Implementación de la metodología AICLE/CLIL en la enseñanza preuniversitaria. IC Bucarest / Departamento NNTT
- Curso de AICLE: Bucarest
- Curso AICLE: Mánchester, Bucarest, Budapest, Moscú y NNTT
- Lanzamiento del proyecto y presentación en Jornadas de RRAA de diciembre 2018
- Presentación en diferentes foros educativos y lanzamiento de los cursos

Plan de diseminación

Curso de formación en línea



**Unidad de Nuevas Tecnologías
IC Cracovia – IC Bucarest
E-Labora**



Cómo aplicar AICLE/CLIL en el aula

Curso de introducción a AICLE, metodología cuya implementación fomenta el Consejo de Europa. Se espera que será la más usada en todas las etapas educativas en los próximos años.

AICLE (CLIL)



Aprendizaje integrado de contenido y lengua

La tendencia apunta a que AICLE será una metodología cada vez más usada en Europa

Contenidos



DESTINATARIOS:

- Profesores de Español como Lengua Extranjera (ELE) que ejercen su labor docente y quieren empezar a formarse / seguir formándose
- Otros profesores

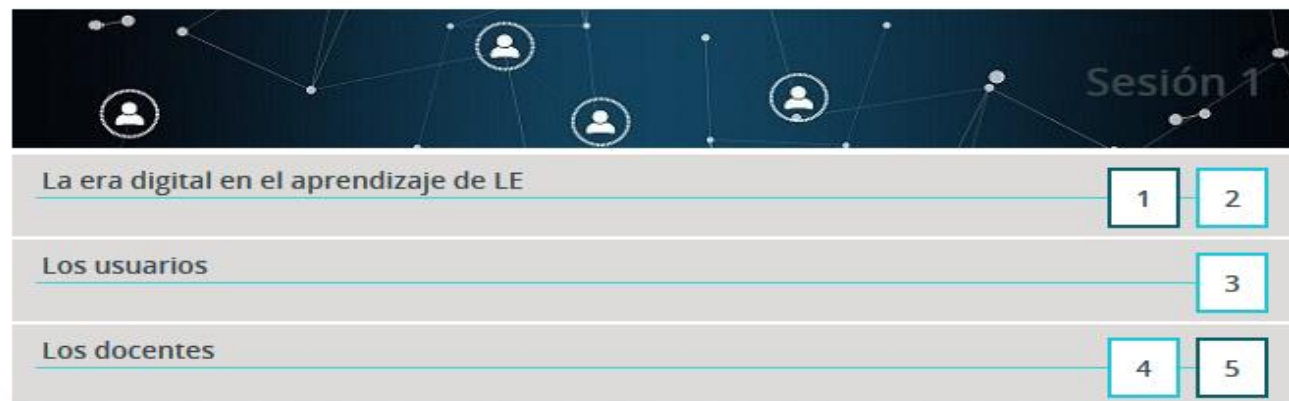
PRODUCTO FINAL

Módulos de formación de profesores en formato digital, en la plataforma de AVE Global, con una duración variable, dependiendo del número de sesiones.

Distribución por IC:

- IC Moscú: *Planificación de clases de ELE*
- IC Budapest e IC Manchester: *Los pasados en la clase de ELE (I y II)*
- IC Bucarest: *Herramientas digitales en el aula*

HERRAMIENTAS DIGITALES EN EL AULA IC BUCAREST



The image shows a navigation menu for 'Sesión 1'. The header is dark blue with white icons of people connected by lines and the text 'Sesión 1'. Below the header are three menu items, each with a light blue underline and a corresponding numbered box to its right. The first item is 'La era digital en el aprendizaje de LE' with boxes 1 and 2. The second is 'Los usuarios' with box 3. The third is 'Los docentes' with boxes 4 and 5.

<u>La era digital en el aprendizaje de LE</u>	1	2
<u>Los usuarios</u>	3	
<u>Los docentes</u>	4	5

1. Hasta ahora hemos abordado sucintamente las respuestas al porqué usar las TIC y para qué usar las TIC en el aula de ELE. Pero, ¿cómo usar las TIC? Vea el vídeo y pulse sobre la opción que cree correcta.



¿Qué título resume mejor el vídeo?

- El papel de las redes sociales en la clase de ELE.
- Cómo aprendemos idiomas en la era digital.
- Uso de aplicaciones para crear materiales.



Aceptar





Sesión 1

Los pasados I

Los pasados

Experiencias y creencias
Tipos de gramática
El contraste del pretérito perfecto y el indefinido

1

2

Tipología de actividades

Actividades coherentes con el enfoque comunicativo

3

Marco teórico: los pasos que deben seguir las actividades

Análisis de actividades
Diseño de actividades

3

4



1. Escuche a tres personas hablando sobre su experiencia con la gramática. Relacione las personas con el tipo de gramática a la que aluden.



1



2



3

Gramática inductiva

Gramática estructural

Gramática comunicativa

Piense en cómo aprendió la gramática en un idioma que conozca, excluyendo su lengua materna, y publique en el blog *Mis creencias como profesor* un comentario sobre el tipo de gramática.

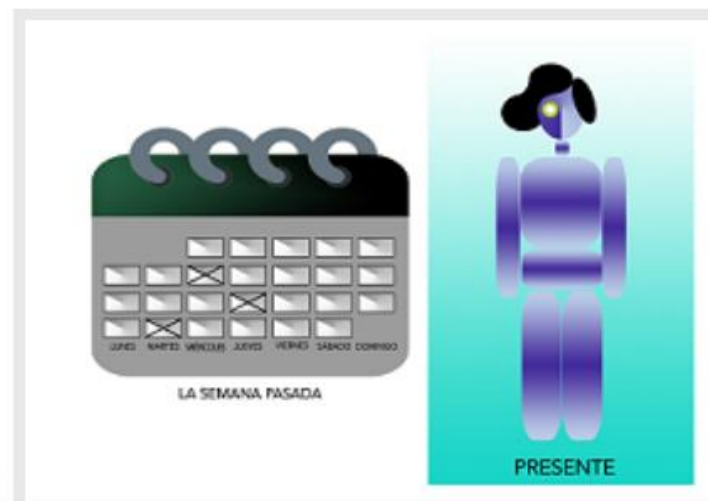
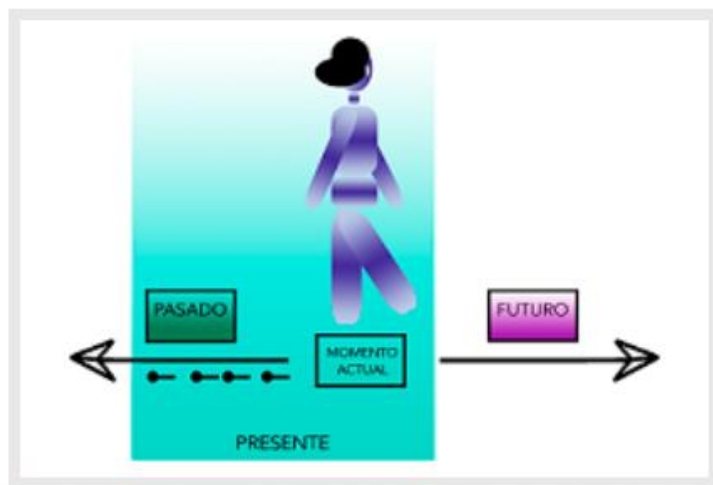


Recuerde

Aceptar



2. A partir de las frases de la actividad anterior y apoyándose en las fotografías, lea los textos y seleccione la opción adecuada.



Lo usamos cuando hablamos de acciones pasadas, terminadas y estamos dentro del tiempo actual. También cuando no marcamos en qué momento se realizó la acción.

Lo usamos cuando hablamos de acciones pasadas, es decir, situamos en el pasado cuándo hicimos

El pretérito perfecto no se usa en algunas variedades del español, se prefiere el pretérito indefinido para expresar acciones cercanas en el tiempo.

El pretérito indefinido.

Más info

LA PLANIFICACIÓN DE CLASES DE ELE



[Entrar](#)

[¿Olvidó su contraseña?](#)

Bienvenido/a al AVE (Aula Virtual de Español), la plataforma de aprendizaje de los cursos en línea del Instituto Cervantes.

- La planificación de clases de ELE
- La planificación de clases de ELE
- Actividad 1
- Actividad 2
- Actividad 3
- Actividad 4



Sesión 1

La planificación de clases de ELE

La planificación de clases de ELE



¿Qué es la planificación?

La estructura de una buena clase

La planificación como herramienta para conseguir una buena clase

Partes de una clase



Comienzo de una clase

Secuencia de una clase

Cierre de una clase

Entremos en una clase



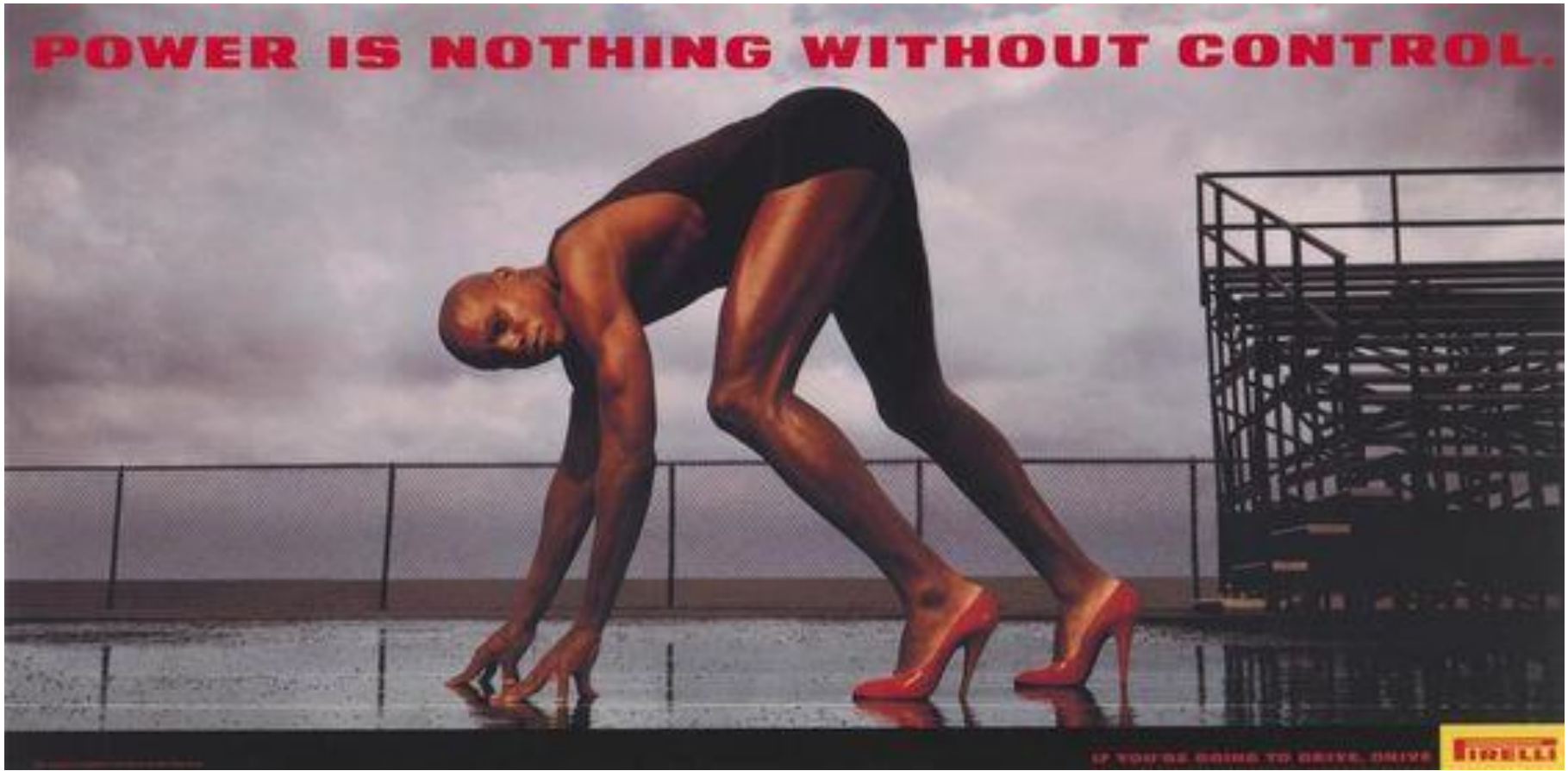
En clase de Luis

Actividades de una clase

En clase de Ade

¿Por qué elegimos “Planificación de clases” en nuestro centro?

- Dotar a profesores de herramientas básicas de planificación de clase
- Hacer reflexionar a los profesores sobre la importancia de saber planificar
- Hacer reflexionar sobre lo que implica planificar una clase





CRÉDITOS

- Curso concebido, desarrollado e implementado por Adelaida Gil Martínez y Manuel Fernández-Conde Rodríguez.
- Vídeos y audios grabados y editados por Adelaida Gil Martínez y Manuel Fernández-Conde Rodríguez.
- Gracias a los profesores del Instituto Cervantes de Moscú, Héctor, Luis, Toñi y Ana, por su desinteresada colaboración en este proyecto.